

# BOXSPRING



NOCH NIE WAR BOXSPRING SO VIELFÄLTIG WIE HEUTE.

**sembella**<sup>®</sup>  
SCHLAFKULTUR ■



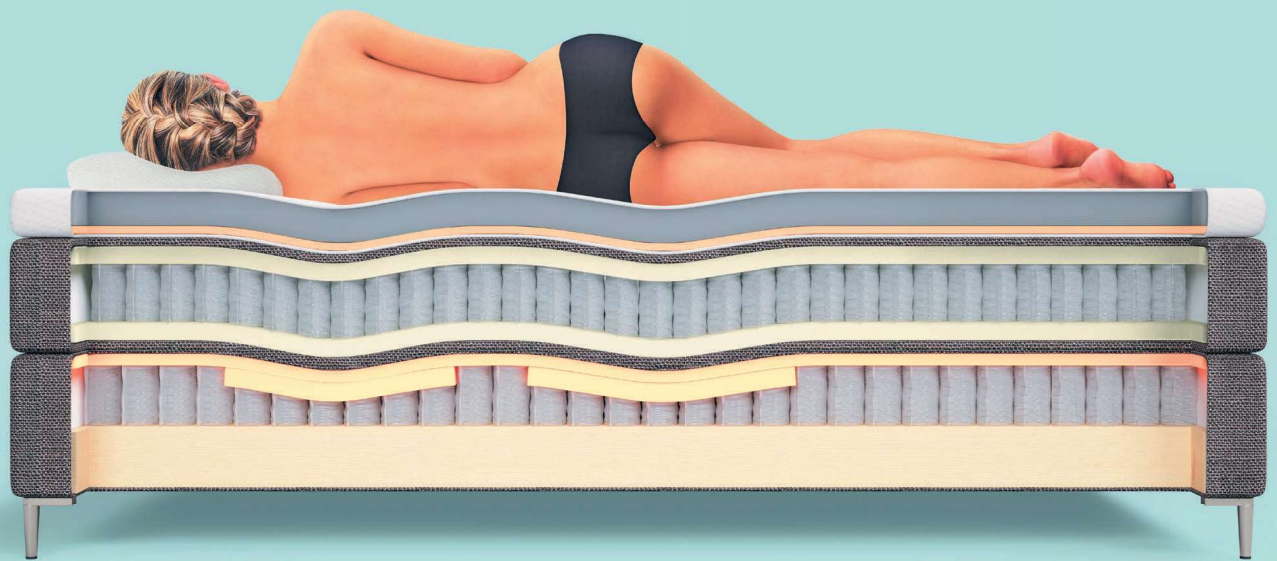


**sembella**<sup>®</sup>  
SCHLAFKULTUR ■

## GUT SCHLAFEN. BESSER LEBEN.

sembella<sup>®</sup> ist seit über 50 Jahren ein Synonym für gehobene Schlafkultur. Das Erfolgsrezept: Wir begleiten Sie in jeder Lebensphase mit intelligenten Schlafsystemen, die bis ins kleinste Detail an persönliche Komfort- und Design-Vorlieben anpassbar sind. Denn ergonomische und handwerkliche Perfektion allein reicht uns nicht. Uns geht es vielmehr um „lebenswerte“ Betten. Traumschöne Rückzugsorte, in die man sich nicht nur zum Schlafen gern zurückzieht.

Ein Blick auf die aktuelle Boxspring-Kollektion genügt und Sie erkennen den Unterschied.



# BOXSPRING: DESIGN & KOMFORT IM QUADRAT

Nichts kommt uns so gelegen, wie der Siegeszug der Boxspring-Technologie. Damit bieten sich uns dreimal so viele Möglichkeiten, himmlisch gute Schlafsysteme zu entwickeln. Denn ein klassisches Boxspringbett besteht bekanntlich aus drei Modulen: einem matratenähnlichen Unterbau - der sogenannten Box, einer Matratze und einem Topper. Diese Drei-Lagen-Konstruktion sorgt für die charakteristische kubische Optik und ein Liegegefühl wie auf Wolken.

Soviel zum Standard. Wie üblich hat sembella® das Boxspring-Thema auf seine Weise weiterentwickelt und mit dem gewissen Etwas versehen. Das Ergebnis: Ein sembella®-Boxspring ist kein herkömmliches Bett, sondern vielmehr ein auf Ihre Träume zugeschnittener Lebensraum. Es bleibt kein Quadratzentimeter ungenutzt, um Ihnen über den Schlaf hinaus ein großes Plus an Lebensqualität zu bieten.

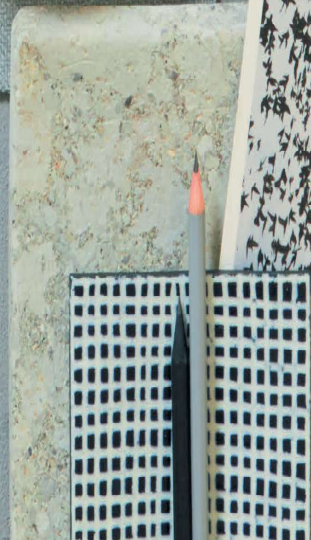
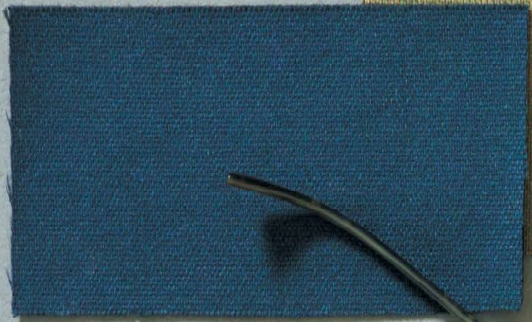




*Boxspring Individualisierung*

# MENSCHEN SIND UNIKATE. SEMBELLA® BOXSPRINGBETTEN AUCH.

Heute schläft man nicht nur im Bett. Von hier aus trifft man Freunde, kauft ein, spielt, arbeitet, liest oder geht ins Kino. Kurz, das Bett rückt weiter in den Lebensmittelpunkt. Genau deshalb ist die neue sembella®-Boxspring-Generation Design, Statement und Multifunktionswunder in einem. Und sie bietet unendlich viel kreativen Spielraum. So können nicht nur die Leistungsmerkmale an Komfort-Bedürfnisse und Nutzungsgewohnheiten angepasst werden. Sie können Ihr Bett auch komplett individuell gestalten - und zwar buchstäblich von Kopf bis Fuß. Vom Betthaupt bis hin zu den Accessoires. Dabei bieten Ihnen vier exemplarische Stilwelten eine gute Orientierung. Ab sofort gibt es also kein Halten mehr. Sie können sich den Traum von Ihrem Bett der Betten jetzt selbst erfüllen.







*Modern Chic*

## BOXSPRING ON THE ROCKS.

Minimalistisches Understatement charakterisiert den Stil des Modern Chic.

Geradlinig, schlicht und dezent. Neben der souveränen Formensprache machen sensibel abgestimmte Material- und Farbkompositionen den Luxus dieser Linie aus. Die Ruhe des Designs überträgt sich auf den Menschen und schafft ein stimmungsvolles, entspanntes Ambiente. Und damit traumhafte Rahmenbedingungen für ein Schlafzimmer.

Marilyn

# FACETTENREICHER LUXUS.

Eine Rautensteppung im XXL-Format prägt das schlanke Betthaupt Marilyn. Seine gerundete Oberkante und die farblich abgesetzten Seitenelemente verleihen seiner klassischen Noblesse eine wohlproportionierte Dosis Extravaganz. Auch die Wahl der Box verändert die Gesamtaussage der Komposition. Dabei gilt, je höher desto luxuriöser die Anmutung.

## WOW-EFFEKT INKLUSIVE

Ein aufwendig gerundeter Kantenabschluss in Kombination mit den seitlichen Kontrastelementen verleiht dem Betthaupt das gewisse Etwas.

Box:	Box Cubic 25
Matratze:	Vespa TFK 21
Topper:	GELTEX® 10 cm
Stoff (Abb. rechts):	Midnight Duo
Fuß:	Metallfuß rund schwarz 15 cm





*Saga*

## WENIGER IST MEHR.

Dieses Modell bekennt sich mit seinem gut gepolsterten Betthaupt in quadratischer Rastersteppung zu behaglicher Schlichtheit. Damit übernimmt es ganz selbstverständlich die Hauptrolle im Schlafzimmer. Ganz egal welche der zahllosen Bezugsvarianten man wählt.

### GEMÜTLICH WIE EIN SESSEL

Das großzügig gepolsterte Saga ist auch im Sitzen schön kuschelig. Auf die klare Linie muss man deshalb nicht verzichten.

Box:	Box Cubic 25
Matratze:	TFK 19
Topper:	BULTEX® 7 cm
Stoff (Abb. rechts):	Face Anthracite
Fuß:	Robust Wenge 10cm





HIGHLIGHT



Silence

# OASE DER RUHE

Diese Weltneuheit lässt auch anspruchsvolle Genießer über den Dingen schweben. Der Grund: klappbare, im Kopfteil integrierte Paneele blenden Störfaktoren wie Verkehrsgeräusche, Vogelgezwitscher, aber auch Schnarchen, Licht oder Zugluft aus. Dabei sieht das Bett auch noch umwerfend aus. Dafür sorgen Details wie die Rautensteppung in den Kopfteil-Paneele, die wahlweise durch eine Kontrastfarbe in Szene gesetzt werden können. Das imposante 280 cm breite Betthaupt\* kann durch die Kombination mit Nachttischen\*\* in Eiche oder Nussbaum und/oder der flachen Plattform Box weiter aufgewertet werden. So oder so ein Bett wie eine Privatinsel - luxuriös und paradiesisch schön.

\*bei 180 cm Liegefläche    \*\*nicht nachrüstbar



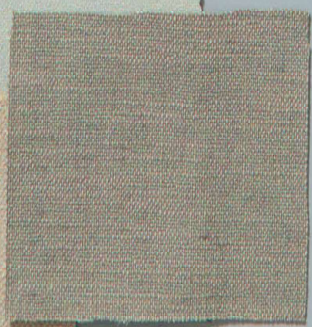
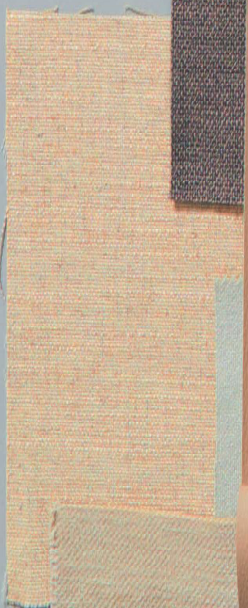
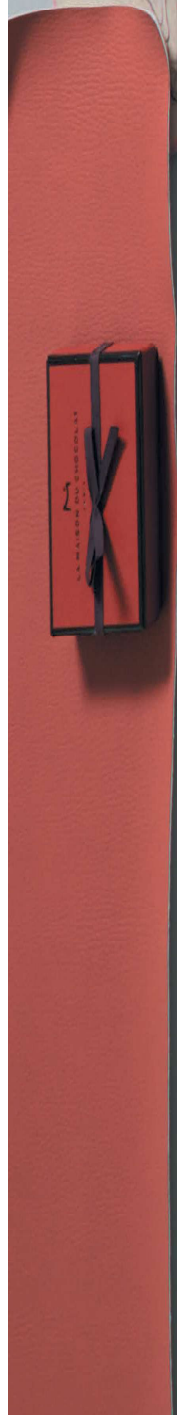
## KLAPPE!

Die drei Paneele im Kopfteil sind mit geräuschabsorbierendem Akustik Schaum von sembel-la® gepolstert. Sie lassen sich nach Bedarf bis 90° aufklappen und reduzieren die Lärmbelastung um gut 25 %. Ganz nebenbei setzen sie mit der gesteppten Innenseite auch optisch Akzente - vor allem wenn man sie in Kontrastfarbe gestaltet.

Box:	Box Plattform 16
Matratze:	Air Boxspring mit Topper
Stoff (Abb. rechts):	Leatherlook Silver Kombi
Fuß	Holzleiste vorne Eiche 15 cm











*Classic Elegance*

## SALONKULTUR FÜR'S SCHLAFZIMMER.

Hohe Räume in gedeckten Farben, ausgestattet mit feinsten Texturen, warmen Metallen wie Kupfer oder Gold und hochwertige Bodenbeläge - wer so lebt fühlt sich in dieser Stilwelt wohl. Hier diktiert ein hoher Anspruch ans Leben, Spaß an Eleganz und Liebe zum Detail das Stilempfinden. Dieselben Attribute verdienen die *sembella*®-Boxspring-Modelle dieser Linie: Niveauvoll und nobel, aber niemals überladen.

Arabella

# SCHLAFEN IM HAUTE COUTURE-STIL.

So klassisch, so glamourös: Arabella kombiniert ein hohes, schlankes Betthaupt mit einer Rautensteppung, die schon in der Haute Couture für Furore gesorgt hat. Rauchige Farben und schlanke Füße unterstreichen die Eleganz des Designs. Alternativ zu unifarbene Bezugsstoffen erhält es durch Auswahl einer Kontrastfarbe für die Seitenelemente einen Hauch Extravaganz.

## ECHE EYECATCHER.

Die feine Rautensteppung des Kopfteils mit aufwendig gerundetem Kantenabschluss und seitlichen Kontrast-Elementen setzt souverän Akzente.

Box:	Motor Box Cubic 25
Matratze:	Vespa TFK 21
Topper:	GELTEX® 10 cm
Stoff (Abb. rechts):	Nevada Stone Kombi
Fuß:	Metallfuß eckig schwarz 15 cm





*Madonna*

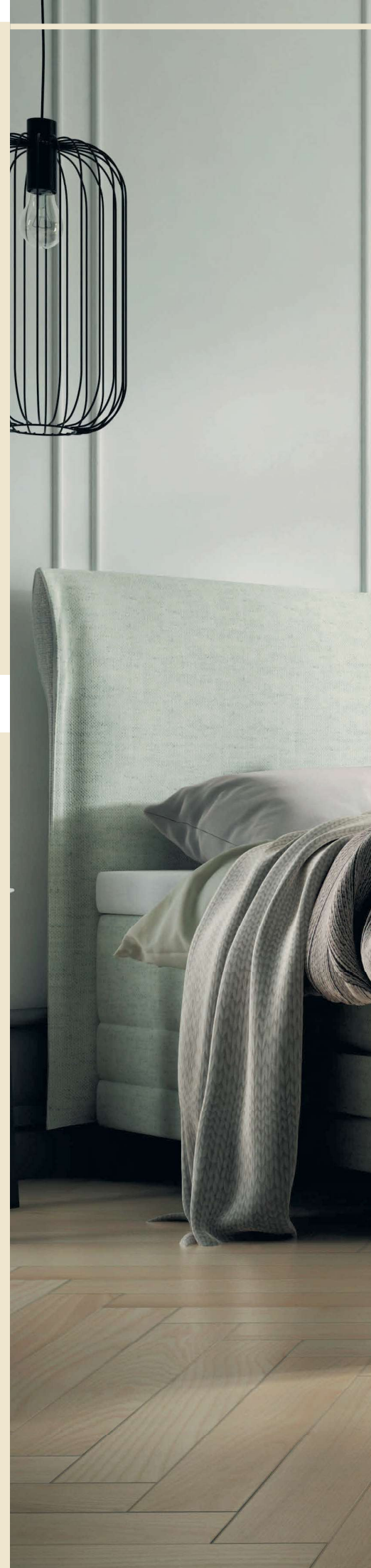
# BOXSPRING GANZ UNBESCHWERT.

Madonna beweist wie zart ein Boxspringbett trotz kubischer Konstruktion aussehen kann. Erzeugt wird dieser Effekt durch ein besonders schlankes, mittelhohes Betthaupt, bei dem der Bezug lässig über die obere Kante geschlagen und seitlich mit einer Stegnaht abgesteppt ist. Im Profil verjüngt sich die Polsterung nach unten, was die fließende Kontur des Kopfteils zusätzlich betont. Wer von der Schlichtheit des Designs ergriffen ist, kann aus einer breiten Kollektion an einfarbigen Bezugsstoffen wählen. Für stärkere Kontraste stehen zweifarbige Bezugsvarianten zur Auswahl.

## FINESSEN MIT PFIFF.

Schön schmal ist das Betthaupt von Madonna. Der seitliche Stegsaum unterstreicht die Wertigkeit des Designs.

Box:	Motor Box Cubic 18
Matratze:	TFK 19
Topper:	GELTEX® 10 cm
Stoff (Abb. rechts):	Natural Duo
Fuß:	Metallfuß eckig schwarz 10 cm





*Aida*

## STRENGE GEOMETRIE, BEHAGLICHER LOOK.

Bei Aida wird das Quadrat zum bestimmenden Element. Das voluminöse Kopfteil in großformatiger Würfelsteppung macht dieses Modell zu einem einladenden Hingucker. Eckig - und gerade deshalb besonders harmonisch. Das wird auch durch den unifarbene Bezug betont.

### IDEAL FÜR ANLEHNUNGSBEDÜRFTIGE.

In das hohe, großzügig gepolsterte Betthaupt kann man sich bedenkenlos sinken lassen. Die Würfelsteppung erzeugt dabei einen kuscheligen Kissen effekt.

Box:	Box Cubic 25
Matratze:	TFK 19
Topper:	GELTEX® 10 cm
Stoff (Abb. rechts):	Nature Sand
Fuß:	Champagner





*Buddy Holly*

## ALLES IM KASTEN.

Buddy Holly ist ideal für all diejenigen, die sich nicht nur zum Schlafen im Bett aufhalten. Die außergewöhnliche Kopfteil-Konstruktion integriert durch eine nach hinten gebogene, gerundete Oberkante auf lässige Weise kleine Regaltürme, die als Deko-Element und erweiterter Nachttisch gleichermaßen gute Dienste leisten. Je nach Bezugfarbe setzt dieses Modell eine extravagante oder klassische Note.

### HOLZ MACHT DEN UNTERSCHIED.

Seitenteile und Regal-Module aus Echtholz verleihen diesem Bett eine warme, einladende Aura. Sie können wahlweise in Eiche oder Nussbaum gewählt werden.

Box:	Box Plattform 16
Matratze:	TFK 19
Stoff (Abb. rechts):	Bouclé Lavender
Fuß:	Holzfuß schräg Eiche 10 cm
Regale:	Echtholz Eiche











*Cosy Scandinavian*

## GANZ NATÜRLICH STIL BEWEISEN.

Ungekünstelt, zeitlos und organisch - zusammen mit abgeleschten, maritimen Farben sind das die Attribute, die das heiter-entspannte Ambiente des skandinavischen Wohnstils ausmachen. Reduzierte Formen schaffen Raum und erzeugen eine herrlich unbeschwerte, behagliche Stimmung. „Intensiv leben“ ist die Devise. Das spiegelt sich u. a. in vielen Komfortfunktionen wider. Wer sich zu diesem Lebensgefühl hingezogen fühlt, findet mit Cosy Scandinavian das Boxspringbett seiner Träume.

*Fidelio*

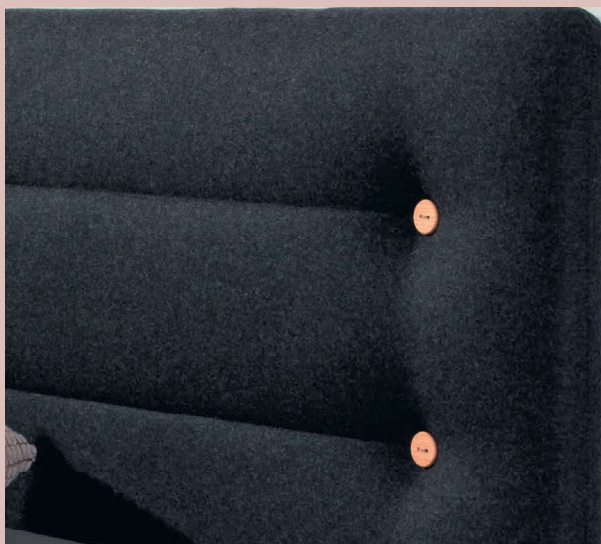
# DAS BETT MIT DEN EMPATHISCHEN FÄHIGKEITEN

Ein superschlankes, niedriges Betthaupt mit zwei Dekonähten, die durch Echtholzknöpfe akzentuiert werden, prägen den Look von Fidelio. Seine abgerundeten Ecken sorgen dafür, dass sich dieses Modell leise und harmonisch in seine Umgebung einfügt. Dabei kann man aus vielen unifarbenen Bezugstoffen wählen und die Knöpfe wahlweise in Eiche oder Nussbaum hinzukombinieren.

## VON WEGEN ZUGEKNÖPFT.

Fidelio definiert sich über eine weiche Silhouette mit geknöpften Dekonähten im Frontbereich.

Box:	Motor Box Cubic 18
Matratze:	Vespa TFK 21
Stoff (Abb. rechts):	Touch Stone
Fuß:	Holzfuß schräg Eiche 10 cm





*Juliet*

## DIE SPORTIV-ELEGANTE BOXSPRING INTERPRETATION

Ein guter Schnitt stellt alle anderen Details in den Schatten. Vor allem, wenn die Proportionen stimmen. Beides ist bei Juliet der Fall. Die klare Formsprache passt perfekt zu dem moderat dimensionierten, leicht abgerundeten Kopfteil mit den charismatischen Kontrastnähten. Letztere verleihen der Gesamtkonstruktion einen attraktiven, sportiven Akzent. So sehen hidden Champions aus!

### JULIET ZEIGT KANTE.

Ganz akkurat zeichnen die Kontrastnähte die Konturen von Juliet nach. Je nach gewählter Bezugsfarbe ist der Farbton des Garns durch Stoffexperten vordefiniert.

Box:	Box Cubic 16
Matratze:	Vespa TFK 21
Topper:	GELTEX® 10 cm
Stoff (Abb. rechts):	Bouclé Silver
Fuß:	Holzleiste vorne Eiche 15 cm





Romeo

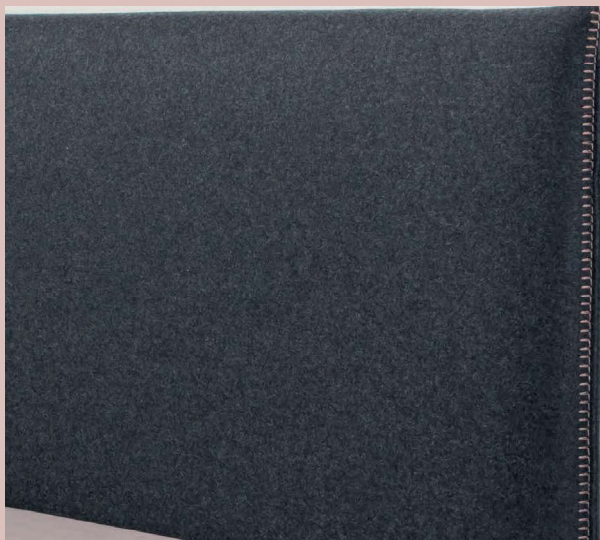
# LEIDENSCHAFTLICH GEOMETRISCH

Nomen est omen: Romeo bekennt sich klar zum rechten Winkel - aber nicht ohne Emotionen. Die Formensprache dieses klassischen Betthauptes setzt mit abgerundeter Oberkante und doppelt gesäumten Seiten mit Kontrastnaht eine warme Note.

## TEMPERAMENTVOLLES DETAIL

Das schlanke, konsequent eckige Betthaupt wird durch seitliche Kontrastnähte akzentuiert.

Box:	Box Cubic 16
Matratze:	Vespa TFK 21
Topper:	GELTEX® 10 cm
Stoff (Abb. rechts):	Nature Aqua
Fuß:	Holzleiste vorne Eiche 15 cm

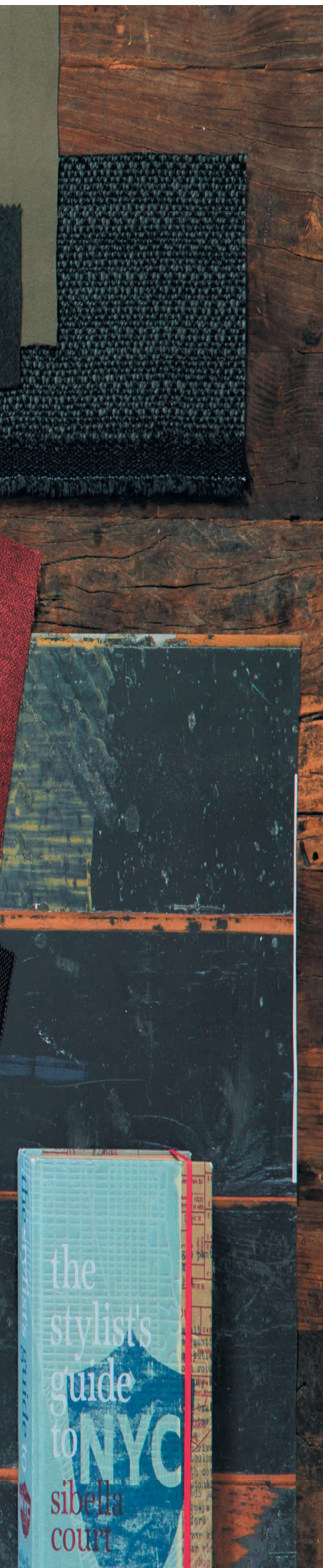






COMING SUMMER  
80 17th WILLIAMSBURG, NY  
[www.shefterbk.com](http://www.shefterbk.com)





## *Industrial Vintage*

# OH, SO BOHO!

Anspruchsvoll, individuell und originell - so könnte man diese Designrichtung beschreiben. Hier werden Stile ebenso wie Gebrauchtes und Neues zu genialen neuen Collagen fusioniert. Das Ergebnis sind coole Designs mit einem Schuss Retro, die sofort ins Auge fallen. Unsere Industrial Vintage-Modelle sind ein Beispiel dafür.

*Elvis*

## GESCHMEIDIGER HOLZKOPF.

Die dekorativen seitlichen Holzakzente werden bei Elvis durch querformatige Echtholzknöpfe im Frontbereich effektiv aufgegriffen. Die wie eine Tolle geschwungene Oberkante bringt zusätzlich Dynamik in die Optik. Je nach Bezugsfarbe setzt dieses Modell extravagante oder klassische Akzente.

### COOLE KOMBI.

Schmale Holz-Knöpfe und -Seitenteile erzeugen in Kombination mit der geschwungenen Kopfteilkante das „schnittige“ Erscheinungsbild von Elvis.

Box:	Box Cubic 16
Matratze:	Air Boxspring mit Topper
Stoff (Abb. rechts):	Leatherlook Cayenne
Fuß:	Holzfuß eckig Eiche 10 cm





Casanova

## BOXSPRING - EINE RUNDE SACHE.

Das Modell Casanova zeigt eindrucksvoll, dass gerundete Kanten dem kubischen Boxspring-Format die Strenge nehmen. Noch nicht einmal bei Überbreite wirkt das schlanke Kopfteil wuchtig. Mit Nachttischen\* - wahlweise mit oder ohne Schublade - wirkt Casanova übrigens besonders heimelig. Eine zeitlos schöne Komposition für alle, die einen harmonischen Flow in die Raumgestaltung bringen wollen.

### VON WEGEN ZUGEKNÖPFT.

Die gerundeten Kanten des angenehm schlanken Kopfteils werden durch Paspelnähte sanft betont.

Box:	Motor Box Cubic 25
Matratze:	Vespa TFK 21
Stoff (Abb. rechts):	Pepper Cayenne
Nachttische:	Nussbaum
Fuß:	Metallfuß eckig chrom 10 cm





*Rigoletto*

## EIN BETT WIE EIN THRON.

Das schlanke Kopfteil mit den aufstrebenden Kedern verleiht Rigoletto eine herrschaftliche Aura ohne dabei ungemütlich zu wirken. Das Thronartige kann dabei je nach Wahl des Bezuges eine andere Aussage haben. So wirkt das Bett im tiefbraunen Leatherlook wie ein majestätischer Sessel, mit glattem Stoff erinnert es an die Sportsitze eines hochklassigen Rennwagens.

### AUFSTEIGER-QUALITÄTEN

Das „erhobene Betthaupt“ mit den vertikalen Kedern und den abgerundeten Kanten streckt die kubische Konstruktion und verleiht Ihr Dynamik.

Box:	Box Cubic 25
Matratze:	Vespa TFK 21
Stoff (Abb. rechts):	Oxford Aqua
Fuß:	Holzfuß schräg Walnuss 10 cm







*Cavalli*

# ABSOLUT CATWALK-TAUGLICH

So pur, so formvollendet und so raffiniert kann ein Bett wirken. Kein BlingBling stört die souveräne Anmutung dieser Komposition. Das an den richtigen Stellen gepolsterte Betthaupt, mit über die obere Kante geschlagenem Bezug und den seitlichen Stegnähten gibt die modelhafte Grazie vor. Bei Wahl der flachen Plattform-Box wird dieser Effekt verstärkt. Neben eleganten Sandtönen lassen sich dank großer Stoff- und Farbauswahl auch extravagantere Akzente setzen.

## DAS NEUE PLISSEE

Bei Cavalli wird der Bezug an der Oberkante umgeschlagen und seitlich großzügig abgenäht.

Patent und sehr dekorativ.

Box:	Box Plattform 16
Matratze:	Vespa TFK 21
Topper:	GELTEX® 10 cm
Stoff (Abb. rechts):	Melange Taupe
Fuß:	Holzfuß gerade Eiche 10 cm







## STOFFE UND FARBKOMBINATIONEN

Egal welches Modell Sie favorisieren: Ihnen stehen dutzende Varianten zur Auswahl. Und damit nicht genug: Mit unseren vielfältigen Farbkombinationen und Kontrastgarnen können Sie die Akzente setzen, die es in dieser Form nur einmal gibt.

## TOPPER

Der Topper als optionaler Luxus und Bett sollte höchsten Liegege

## MATRATZE

Auf diesem Gebiet setzen wir seit über 50 Jahren Maßstäbe. Bei sembella® Boxspring können Sie sich auf Spitzentechnologien verlassen. Je nach Modell stoffbezogen oder nicht und in punkto Abmessungen sowie Härtegrad individuell konfigurierbar. Ehrensache.

## BOX

Ein seltener Luxus: Bei sembella® können Sie sogar Ihre Box unterschiedlich ausstatten und dazu noch zwischen 4 unterschiedliche Box-Designs wählen.

## FÜSSE

11 Fuß-Varianten in unterschiedlichen Ausführungen und Höhen stehen zur Auswahl, um Ihrem Traumbett eine schwebende, kompakte, natürliche oder extravagante Note zu verleihen.



de Stoffva-  
rdefinier-  
dekorative

und Schnittstelle zwischen Mensch  
enuss nach Maß gewährleisten.

r-  
n

### *Konfigurieren*

## WAHLFREIHEIT BIS INS ALLERLETZTE DETAIL.

Ein ganzes Drittel unseres Lebens schlafen wir. Noch dazu beeinflusst ein Bett wie kein anderes Möbel das persönliche Wohlbefinden. Das ideale Bett für sich gefunden zu haben ist deshalb von unschätzbarem Wert. Grund genug für uns, Ihnen alle Wünsche und Bedürfnisse zu erfüllen und bei der Gestaltung Ihres *sembella*® Boxspringbettes vollkommen freie Hand zu geben. Selbstverständlich ist Ihnen *sembella*® bei der Konfiguration Ihres Traumbettes weiterhin auf allen Ebenen behilflich: Technisch stehen Ihnen unsere *sembella*®-Fachhändler zur Seite. Gestalterisch geben Ihnen unsere Stilwelten, festgelegte Stoffkombinationen - und natürlich unser Boxspring-Konfigurator - Orientierung. Mögen die Design-Spiele beginnen!

BOXEN	S. 46
MATRATZEN	S. 48
TOPPER	S. 50
STOFFE UND FARBKOMBINATIONEN	S. 52
FÜSSE	S. 60
ALLE MODELLE AUF EINEN BLICK	S. 62

## Boxen

# BOX-MEISTERSCHAFT MAL ANDERS.

Bei sembella® Boxspring sind Sie sicher, dass jede Boxkonstruktion auf einer ausgereiften, hochfunktionellen Technologie mit 7-Zonen Taschenfederkern basiert, die den Liegekomfort spürbar erhöht. Da dieser „Sockel“ die Optik des Bettes wesentlich beeinflusst, können Sie bei uns auch das Design selbst bestimmen. Ein Sparringspartner, mit dem Sie nur gewinnen können.



## PLATTFORM LOOK

Viele wünschen sich ein weniger kompaktes Boxspring Design, deshalb haben wir die Plattform Box entwickelt. Die nur 16 cm hohe Sockelkonstruktion mit markantem Rand trägt die Matratze wie auf einem Tablett. Kombiniert mit schlanken Füßen entsteht so ein außergewöhnlich filigraner, schwebender Gesamteindruck.

Box Plattform (Basic Variante) 16 cm



16 cm



25 cm



30 cm

## KUBISCHER LOOK

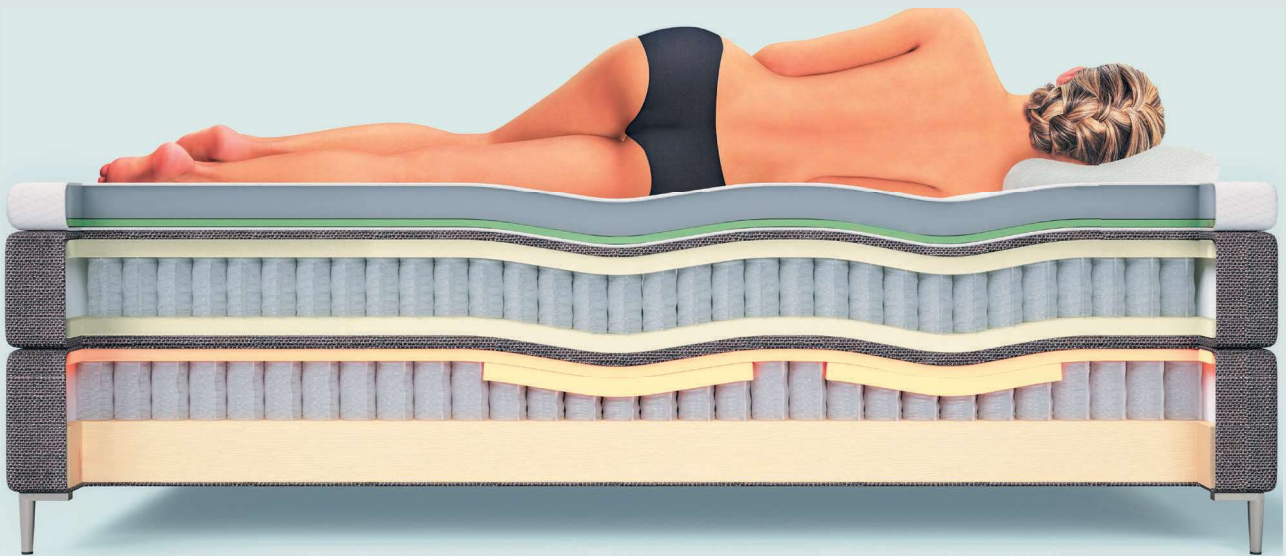
Wer sich für den klassischen „Cubic“-Look entscheidet hat die Wahl zwischen verschiedenen Modellen und Extras. Neben drei verschiedenen Höhen können Sie die Box mit Motor oder zusätzlichen Ergo-Komfortfunktionen ausstatten.

Box Cubic	16 cm	25 cm	30 cm
Motor Box Cubic	18 cm	25 cm	30 cm
GELTEX® ERGO Box Cubic	16 cm	25 cm	30 cm

*GELTEX® Ergo Box und Motor*

# ABER BITTE MIT SAHNE: TECHNISCHE TUNING-OPTIONEN.

Wer sich den Luxus eines sembella® Boxspringbettes gönnt, dem soll es an nichts fehlen. Auch nicht an der Basis. Bei Bedarf können Sie Ihre Box elektrisch verstellbar, oder Ihr Boxspring-System mit dem GELTEX® ERGO System ultra-sensibel und noch leistungsfähiger gestalten. Sie müssen aber nicht.



## GELTEX® ERGO BOX

Die GELTEX® ERGO Box ist die leistungsstärkste Konstruktion der sembella® Boxspring-Geschichte. Ihr Taschenfederkern ist in der Schulter- und Hüftzone mit einer Kombination aus kürzeren Federn und dem hochelastischen GELTEX® Schaum ausgerüstet. Damit wird die interaktive Anpassung von Box, Matratze und Topper an den Körper unvergleichlich sensibel. Schulter und untere Hüfte profitieren spürbar von einer effektiven Entlastung.



## MOTOR

Bei der Motor Variante lassen sich Rücken- und Beinteil per Kabel-Fernbedienung stufenlos elektrisch verstellen. Bei gesundheitlichen Problemen, sowie beim Medienkonsum ein nahezu unverzichtbares Komfort-Plus. Die Gestaltungsfreiheit bleibt dabei nahezu uneingeschränkt, denn die Motor Box Cubic gibt es in drei verschiedenen Höhen.

## Matratzen

# DIE HERREN DER LAGE.

Die Matratze ist das wichtigste funktionelle Element eines Boxspringbettes. Auch hier sollten keine Kompromisse gemacht werden. Deshalb setzt sembella® Boxspring besonders leistungsfähige Taschenfederkern-Matratzen ein. Natürlich sind auch diese in verschiedenen Härten und Kernkompositionen erhältlich. Zudem sind die Matratzen auch optisch nach Ihren Wünschen gestaltbar.



### TFK 19

Diese Funktions-Matratze mit 7 Zonen-Geometrie verfügt über einen 12 cm hohen Taschenfederkern, der beidseitig mit hochwertigem BÜLTEX® Schaum ausgestattet ist. Diese Kombination bürgt für effektive Druckentlastung, ausgeprägte Punktelastizität und sehr gute Ventilation.



### VESPA TFK 21

Das Premium-Modell mit dem innovativen 7-Zonen-Taschenfederkern. Bei der Vespa verfügen alle Federn über eine stark taillierte Geometrie. Das macht diese Matratze besonders elastisch und führt dazu, dass jede Bewegung des Schlafers ergonomisch und soft abgefedert wird. Der 14 cm hohe Federkern wird beidseitig durch eine 3 cm hohe, hochelastische BÜLTEX® Platte ergänzt. Im Zusammenspiel bewirkt das ein noch komfortableres Liegegefühl, eine sehr gute Schulter-Entlastung und exzellenten Klimakomfort.

Beide Modelle werden jeweils im Wunschstoff Ihres Bettes bezogen. Wer das königliche Liegegefühl einer Doppel-Taschenfederkern Matratze bevorzugt, ist mit der Air-Boxspring bestens beraten.

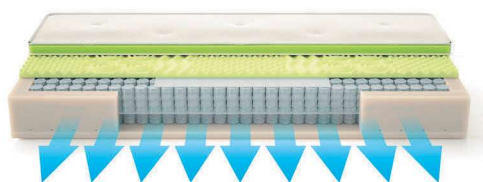


## Matratze Air Boxspring

# AM LIEBSTEN VON ALLEM NUR DAS BESTE.



Diese brandneue Königin unter den Boxspring-Matratzen bürgt dank zweier besonders hochwertiger Taschenfederkerne in Kombination mit einer aufwändig profilierten BÜLTEx®-Schicht für ein Liegegefühl der Extraklasse. Ebenso überzeugend ist die Atmungsaktivität der Konstruktion, für die eine ganz neue Klima-Technologie entwickelt wurde. So profitieren Schläfer von einem Gefühl grenzenloser Schwerelosigkeit und einem ganzjährig gesunden Schlafklima ohne Schwitzen oder Frieren.



Die komplexe Matratzenarchitektur setzt sich aus 4 Lagen zusammen: Das untere Segment besteht aus einer unteren Stützlage sowie dem 6 cm Taschenfederkern, der mit der darüber liegenden 12 cm Federkernschicht optimal interagiert. Darauf baut eine BÜLTEx®-Platte mit aufwendiger Profilstruktur auf, die sowohl zur Belüftung beiträgt als auch zonenspezifische Leistungseigenschaften verleiht. Die abnehmbare Bezugs oberplatte bietet die Möglichkeit, ein 5. Segment zu integrieren, den optionalen Topper mit eigener Bezugseinheit. Dieser rundet durch seine soften und anschmiegsamen Eigenschaften das erhabene Liegegefühl ab.

Der Matratzenkern der Air Boxspring ist so konstruiert, dass sich im Zusammenspiel der einzelnen Lagen die bestmögliche Komfortwirkung entfalten kann. Zudem spielt Klimakomfort eine zentrale Rolle. Zu diesem Zweck wurde ein neues Hochleistungs-Belüftungssystem in die Seitenstege der Matratze integriert. Dieses bewirkt, dass bei jeder Bewegung ein sehr guter Luftaustausch stattfinden kann. Fühlen Sie es beim Liegetest selbst, indem Sie Ihre Hand an die Seite der Matratze halten und sich auf dieser bewegen. Sie werden es mit Ihren eigenen Händen spüren.

Mit großzügig gepolstertem Bezug in Sternchensteppung verleiht die „eingebaute“ Hülle der Air Boxspring ein edles Finish. Ganz nebenbei stellt sie sicher, dass bei Integration des Toppers keine optischen Unregelmäßigkeiten entstehen. Mit Topper sorgt die Air Boxspring für einen repräsentativen Kingsize-Look in klassischer Matratzenoptik, ohne die 4 cm hohe Schicht für ein cooles, reduziertes Boxspring Design.

*Topper*

## DAS KOMFORT-FINALE

Bei Boxspringbetten ist der Topper das berühmte Tüpfelchen auf dem I. Er ist nicht zwingend notwendig, hat aber einen hohen Genuss-Wert und macht Ihr Boxspringbett erst richtig kuschelig. Bestes Beispiel ist das Topper-Duo der sembella® Boxspring Kollektion. Je nach Vorlieben profitieren Sie von druckentlastendem, atmungsaktivenmGELTEX® oder unserem punktelastischen, klimaregulierenden BÚLTEX®-Kaltschaum.



### TOPPER GELTEX®

10 cm hoher Topper mit GELTEX® Kerntechnologie und abnehmbarem Smarttec-Bezug. Waschbar bis 60° C. Ab 160 cm Breite in Split-Ausführung im Kopfbereich erhältlich.



### TOPPER BÚLTEX®

7 cm hoher Topper aus BÚLTEX®-Kaltschaum mit abnehmbarem Bezug. Waschbar bis 60° C.

*Love Edition*

# INDIVIDUELLE ZWEISAMKEIT

ab 160 cm Breite sind sembella®-Matratzen auch mit zwei unterschiedlichen Härtegraden in einem Bezug erhältlich. Damit können sich Paare ein Bett teilen, ohne auf persönliche Komfortbedürfnisse verzichten oder eine Besucherritze in Kauf nehmen zu müssen. So verdoppelt sich geteiltes Glück auch im Schlaf.







### *Farben und Stoffe*

## FARBSPIELE DER BESONDEREN ART.

Farben machen Stimmung. Im Schlafzimmer wollen alle dieselbe Stimmung - nämlich Ruhe, Harmonie und Behaglichkeit. Die Stoff- und Farbwelt von *sembella*® Boxspring beweist eindrucksvoll wieviele verschiedene Königswege es gibt, dieses eine Ziel zu erreichen. Die 75 Stoffe der *sembella*® Boxspring Kollektion werden durch organische Farbwelten, verschiedenste Texturen und kreative Akzentuierungs-Optionen bestimmt. Bestens geeignet, um ein entspanntes und gleichsam inspirierendes Ambiente zu schaffen. Bei der Auswahl stehen Ihnen viele, mit Herzblut und Expertise vordefinierte, Farbkombinationen und noch mehr One-Tone-Designs zur Verfügung.

# ALLE BEZÜGE AUF EINEN BLICK

Die Stoffkollektion für sembella® Boxspring schafft mit insgesamt 75 Bezugsvarianten den nötigen Spielraum, um Ihr Traumbett an Ihren persönlichen Einrichtungsstil anzupassen. Wenn Sie sich nicht sicher sind: Lassen Sie sich vom sembella®-Experten in Ihrer Nähe beraten.

**FACE**  
PREISKLASSE 1




- Steel
- Beige
- Anthracite
- Sand
- Chocolate
- Mocca

**VELVET**  
PREISKLASSE 1



- Steel
- Stone
- Sand
- Aqua
- Olive
- Nude

**NATURE**  
PREISKLASSE 2




- Grey
- Aqua
- Midnight
- Black
- Sand
- Chocolate

**MANHATTAN**  
PREISKLASSE 1



- Beige
- Mocca

**NEVADA**  
PREISKLASSE 2



- Silver
- Beige
- Stone
- Steel
- Sand
- Olive
- Espresso

**SECRET**  
PREISKLASSE 1



- Silver
- Beige
- Midnight
- Espresso

**TWIST**  
PREISKLASSE 3



- Coral
- Anthracite




**PEPPER**  
PREISKLASSE 2



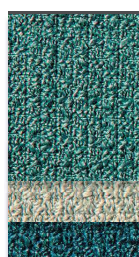
- Denim
- Honey
- Coral
- Cayenne

**TOUCH**  
PREISKLASSE 2



- Pearl
- Stone
- Steel

**LOFT**  
PREISKLASSE 2



- Aqua
- Silver
- Midnight

**JERSEY**  
PREISKLASSE 1



- Steel

**LEATHERLOOK**  
PREISKLASSE 2



- Taupe
- Pearl
- Grey
- Silver
- Anthracite
- Black
- Caffe Latte
- Ivory
- Olive
- Forest
- Chocolate
- Mocca
- Cayenne

**FELT**  
PREISKLASSE 3



  
 Grey  
 Aqua  
 Anthracite  
 Sand  
 Forest

**BOUCLÉ**  
PREISKLASSE 2



- Lavender
- Silver
- Steel

**OXFORD**  
PREISKLASSE 2



- Aqua
- Anthracite

**PURE**  
PREISKLASSE 1



- Silver

**MELANGE**  
PREISKLASSE 2



- Midnight
- Beige
- Anthracite
- Taupe

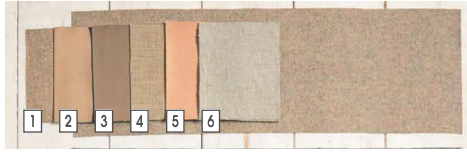
**RELAX**  
PREISKLASSE 3



- Steel
- Sand
- Black

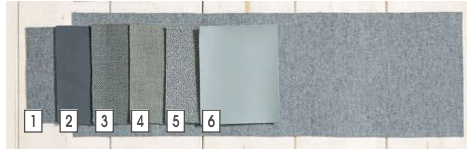
# STOFFKOMBINATIONEN „RAUTE“ FÜR BETTEN SILENCE UND ARABELLA

Die gesteppten Elemente des Kopfteils können in einer Grundfarbe nach Wunsch gewählt werden. Für die anderen Bestandteile des Kopfteiles und/oder die Box stehen jeweils sechs Kontrastfarben zur Auswahl. Alternativ kann auch das gesamte Bett in einer der drei Grundfarben gestaltet werden.



**A** Felt Sand

1 Felt Sand Kombi	PK3
2 Velvet Sand Kombi	PK1
3 Leatherlook Mocca Kombi	PK2
4 Nature Sand Kombi	PK2
5 Leatherlook Cafe Latte Kombi	PK2
6 Nevada Stone Kombi	PK3



**B** Felt Grey

1 Felt Grey Kombi	PK3
2 Leatherlook Anthracite Kombi	PK2
3 Nevada Steel Kombi	PK2
4 Nature Grey Kombi	PK2
5 Bouclé Steel Kombi	PK2
6 Leatherlook Silver Kombi	PK2

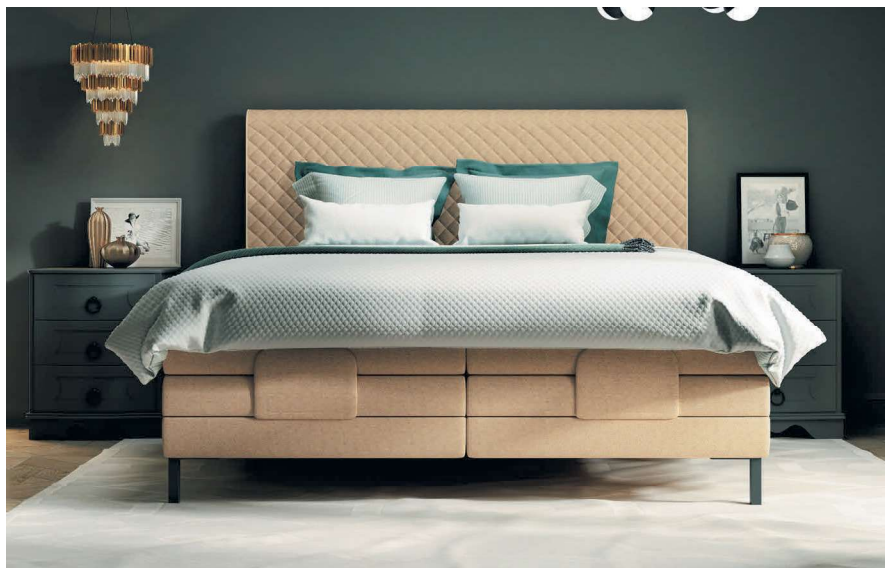


**C** Felt Aqua

1 Felt Aqua Kombi	PK3
2 Loft Midnight Kombi	PK3
3 Secret Midnight Kombi	PK2
4 Oxford Aqua Kombi	PK3
5 Nature Aqua Kombi	PK2
6 Leatherlook Grey Kombi	PK3



SILENCE



ARABELLA



# STOFFKOMBINATIONEN „DUO“ FÜR BETTEN MADONNA UND MARYLIN

Bei diesen beiden Modellen steht für die Kopfteil-Seiten je nach Wunschfarbe ein Kontraststoff (kl. Stoffquadrate) zur Auswahl. Dieser setzt durch leichte Farbvariation und/oder eine unterschiedliche Textur einen dekorativen Akzent.



PREISKLASSE 2				PREISKLASSE 3													
1	Natural Duo	PK2	2	Grey Duo	PK2	4	Midnight Duo	PK2	6	Beige Duo	PK2	8	Blue Duo	PK2	10	Forest Duo	PK3
			3	Cayenne Duo	PK2	5	Steel Duo	PK2	7	Mocca Duo	PK2	9	Chocolate Duo	PK2	11	Aqua Duo	PK3



MARYLIN



MADONNA

## NACHTTISCHE

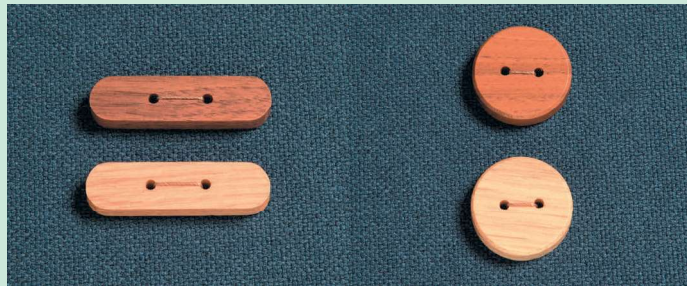
Alle sembella® Boxspring Modelle mit überbreitem Kopfteil können nach Bedarf mit Echtholz-Furnier Nachttischen ausgerüstet werden. Zur Auswahl stehen eine schlanke Ablage oder ein Nachtkasten mit Schublade, beide Modelle werden schwebend am Kopfteil montiert und sind wahlweise in Nussbaum oder Eiche verfügbar.





## KONTRASTNÄHTE

Die Modelle Romeo und Juliet zeichnen sich durch Dekornähte in Kontrastfarben aus. Die von Farbexperten kreierten Kombinationen stellen jeweils einen zarten und dennoch temperamentvollen optischen Dialog her.



## HOLZARTEN

Passend zu den Bettfüßen und -rahmen stehen für geknöpfte Kopfteile Echtholz-Knöpfe in Nussbaum oder Eiche zur Auswahl.

## Füße

# KLEINES DETAIL MIT GIGANTISCHER WIRKUNG.

Die Bett-Füße mögen physisch ein kleines Detail sein, optisch haben sie jedoch eine Riesen-Wirkung auf den Look Ihres Boxspringbettes. Deshalb steht Ihnen bei **sembella®** Boxspring eine breite Auswahl an Formen, Farben und Materialien zur Auswahl. Die Macht liegt ganz bei Ihnen, Ihr Bett schwebend oder kompakt, elegant, modern, reduziert, filigran, gemütlich oder extravagant aussehen zu lassen. Sie haben die Qual der Wahl.



### HOLZFUSS GERADE

Farbe: Eiche oder Nussbaum  
Höhen: 10 cm und 15 cm



### HOLZFUSS SCHRÄG

Farbe: Eiche oder Nussbaum  
Höhen: 10 cm und 15 cm



### METALLFUSS RUND

Farbe: Schwarz oder Chrom  
Höhen: 10 cm und 15 cm



### METALLFUSS ECKIG

Farbe: Schwarz oder Chrom  
Höhen: 10 cm und 15 cm



## SCHWEBEOPTIK

Höhen: 3 cm, 10 cm und 15 cm



## FUSS CHAMPAGNER

Farbe: Chrom

Höhe: 10 cm



## L-FUSS

Farbe: Schwarz

Höhen: 15 cm



## ROBUST ECHTHOLZ WENGE

Farbe: Wenge

Höhen: 10 cm



## HOLZLEISTE VORNE

Farbe: Eiche oder Nussbaum

Höhen: 15 cm



## HOLZRAHMEN

Farbe: Eiche oder Nussbaum

Höhen: 15 cm

## Alle Modelle auf einen Blick

Alle Boxen, Matratzen, Topper und Füße sind frei wählbar.

### SILENCE



Liegeflächen:	180/ 200 cm
Kopfteilhöhe:	113 cm/ 133 cm
Stoffe:	Stoffkombinationen „Raute“
Optional:	Nachtkonsolen oder Nachtschränken (können nicht nachträglich angebracht werden)

### MADONNA



Liegeflächen:	100/ 120/ 140/ 180/ 200 cm
Kopfteilhöhe:	104 cm/ 124 cm
Stoffe:	gesamte Kollektion + Stoffkombinationen „Raute“
Besonderheit:	Schwebendes Kopfteil

### BUDDY HOLLY



Liegeflächen:	100/ 120/ 140/ 180/ 200 cm
Kopfteilhöhe:	112 cm/ 132 cm
Stoffe:	gesamte Kollektion
Regale	Seitenregale, immer beidseitig, wählbar in Nussbaum und Eiche, Regalbreite je Seite 36,2 cm

### ROMEO



Liegeflächen:	100/ 120/ 140/ 180/ 200 cm
Kopfteilhöhe:	105 cm/ 125 cm
Stoffe:	gesamte Kollektion
Kontrastnacht:	von Farbexperten definierte Garnfarbe je Stoff
Besonderheit:	Schwebendes Kopfteil

### FIDELIO



Liegeflächen:	100/ 120/ 140/ 180/ 200 cm
Kopfteilhöhe:	102 cm/ 122 cm
Stoffe:	gesamte Kollektion
Besonderheit:	Schwebendes Kopfteil Kopfteilhöhe zuzüglich 10/ 15 cm Fußhöhe
Knöpfe:	Akzentknöpfe wählbar in Nussbaum oder Eiche

### CASANOVA



Liegeflächen:	100/ 120/ 140/ 180/ 200 cm
Kopfteilhöhe:	113 cm/ 133 cm
Stoffe:	gesamte Kollektion
Optional:	Nachtkonsolen oder Nachtschränken (können nicht nachträglich angebracht werden)

## MARYLIN



Liegeflächen:	100/ 120/ 140/ 180/ 200 cm
Kopfteilhöhe:	115 cm/ 135 cm
Stoffe:	gesamte Kollektion + Stoffkombinationen „Duo“

## ARABELLA



Liegeflächen:	100/ 120/ 140/ 180/ 200 cm
Kopfteilhöhe:	115 cm/ 135 cm
Stoffe:	Stoffkombinationen „Raute“

## AIDA



Liegeflächen:	100/ 120/ 140/ 180/ 200 cm
Kopfteilhöhe:	113 cm/ 133 cm
Stoffe:	gesamte Kollektion

## SAGA



Liegeflächen:	100/ 120/ 140/ 180/ 200 cm
Kopfteilhöhe:	113 cm/ 133 cm
Stoffe:	gesamte Kollektion

## RIGOLETTO



Liegeflächen:	100/ 120/ 140/ 180/ 200 cm
Kopfteilhöhe:	116 cm/ 136 cm
Stoffe:	gesamte Kollektion

## JULIET



Liegeflächen:	100/ 120/ 140/ 180/ 200 cm
Kopfteilhöhe:	114 cm/ 134 cm
Stoffe:	gesamte Kollektion
Kontrastnaht:	von Farbexperten definierte Garnfarbe je Stoff

## CAVALLI



Liegeflächen:	100/ 120/ 140/ 180/ 200 cm
Kopfteilhöhe:	106 cm/ 126 cm
Stoffe:	gesamte Kollektion
Besonderheit:	Schwebendes Kopfteil, Kopfteilhöhe zuzüglich 10/ 15 cm Fußhöhe

## ELVIS



Liegeflächen:	100/ 120/ 140/ 180/ 200 cm
Kopfteilhöhe:	112 cm/ 132 cm
Stoffe:	gesamte Kollektion
Seitenblenden und Knöpfe:	wählbar in Nussbaum oder Eiche

# sembella<sup>®</sup>

**SCHLAFKULTUR** ■

## **Schauraum Timelkam**

Aderstrasse 35  
A - 4850 Timelkam  
Tel.: +43 (0) 76 72/ 796-0  
schauraum.timelkam@sembella.at

### Öffnungszeiten:

Di + Mi + FR von 09:00 bis 12:00 Uhr  
und von 13:00 bis 17:00 Uhr  
Donnerstag von 09:00 bis 12:00 Uhr  
Bitte um telefonische Termin-Vereinbarung.

## **Schauraum Graz**

Lazarettgasse 39-41  
A-8020 Graz  
Tel.: +43 (0) 316/ 29 14 14  
schauraum.graz@sembella.at

### Öffnungszeiten:

Mo - Fr von 09:00 bis 18:00 Uhr  
Bitte um telefonische Termin-Vereinbarung.

## **Schauraum Innsbruck**

SOHO Gebäude  
Grabenweg 64  
6020 Innsbruck  
Tel.: +43 (0) 512 / 34 39 47  
schauraum.innsbruck@sembella.at

### Öffnungszeiten:

Mo - Fr von 09:00 bis 18:00 Uhr  
Bitte um telefonische Termin-Vereinbarung.

## **Schauraum Wien**

Heizwerkstr. 8  
A-1230 Wien  
Tel.: +43 (0) 1/ 61 50 946  
schauraum.wien@sembella.at

### Öffnungszeiten:

Mo - Fr von 09:30 bis 18:00 Uhr  
Bitte um telefonische Termin-Vereinbarung.